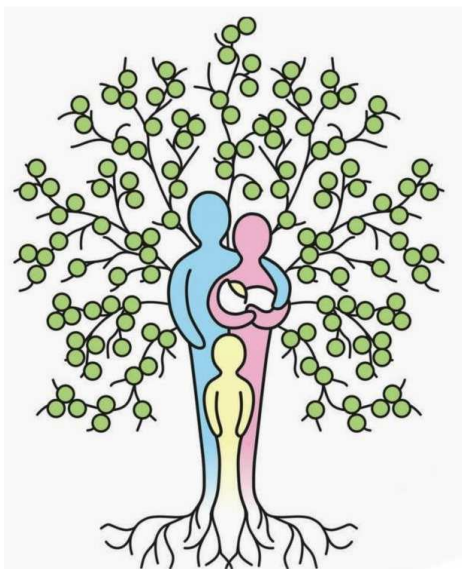


TRANSGENERACIONAL



¿CÓMO NOS INFLUYEN
NUESTROS ANCESTROS?

¿REALMENTE REPETIMOS
HISTORIAS?

“No estudiar el árbol genealógico, es como tener el mapa del tesoro y no ir a buscarlo”

Alejandro Jodorowsky

PROGRAMA	<ul style="list-style-type: none">▪ ¿Que es el árbol genealógico?▪ ¿Cómo influye en nuestras vidas?▪ ¿Heredo programas? ¿De que tipo?▪ Hacemos nuestro árbol▪ Tomamos conciencia de nuestra información▪ Explicamos nuestra experiencia
OBJETIVOS	<ul style="list-style-type: none">▪ Aprender a hacer nuestro árbol genealógico▪ Identificar desde el síntoma quien te da la información▪ Conocer como incide en nosotros la información de nuestro transgeneracional
DÍA	17 de noviembre
LUGAR	Colegio de Enfermería de Alicante C/ del Capitán Dema, 16, 03007 Alacant, Alicante
Horario	De 16:00 a 20:00
Precio	45 €, socios de ADEATA 35€
Impartido	Dña. M ^a Luisa Iglesias Carbonell. Lcda. Medicina y Cirugía. Máster en Medicina Naturista, Acupuntura Acompañante y Delegada de Área en BioNeuroEmoción
Inscripciones	Colegio de Enfermería